

MONTAGEHANDLEIDING

25.03.2026



FelixWood®

**THERMO
BAMBOE**

SYMPHONY®





STABIEL



**LANGE
LEVENSDUUR**



HARD



DUURZAAM

FelixWood Symphony thermo bamboe bestaat uit thermisch gemodificeerde bamboe strengen die onder hoge druk zijn verlijmd met fenolhars. De bamboe strengen worden wel tot 200°C verhit met het resultaat dat het bestendig wordt tegen schimmels.

FelixWood Symphony thermo bamboe is een duurzaam, uitermate hard en stabiel product met een lange levensduur. Perfect voor het bekleden van gevels.

De Symphony planken zijn verkrijgbaar in drie verschillende profielen die in combinatie met elkaar gemonteerd kunnen worden voor een trendy en unieke look.

De drie verschillende profielen hebben een afmeting van 18x139x1860mm en worden 'blind' gemonteerd met hulp van de Symphony clip.

Inhoudsopgave

1. Profielen, accessoires & Brandveiligheid	Pagina 4
2. 8 essentiële punten 2.1 - Opslag & hantering 2.2 - Gereedschap 2.3 - Regelwerk 2.4 - Zagen 2.5 - Ventilatie ruimte & Dilatatie 2.6 - Montage 2.7 - Zetwerk 2.8 - Verwerking & Onderhoud	Pagina 5 - 7
3. Afbeeldingen Verticale montage	Pagina 8 - 16
4. Afbeeldingen Horizontale montage	Pagina 17 - 25



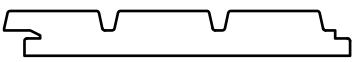

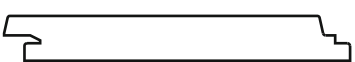
1. | PROFIELEN, ACCESSOIRES & BRANDVEILIGHEID

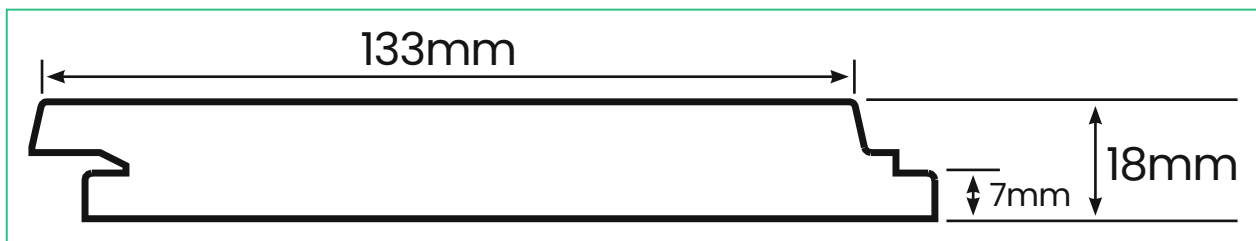
1.1 – Profielen



Dikte : 18 mm | Totale breedte: 139 mm | Lengte : 1860 mm
 Werkende breedte: 133 mm

Toleranties in de afmeting van SYMPHONY planken:
 Dikte : +/- 0,5 mm | Breedte : +/- 0,5 mm | Lengte : +/- 1 mm

Gewicht 20,6 kg/m²

Symphony profielen				
Art.	Profiel tekening	Benaming	Afmeting	Gewicht / plank
2633		Symphony 40 FelixWood Symphony triple	18 x 139 x 1860 mm	5.1 kg
2634		Symphony 60 FelixWood Symphony double	18 x 139 x 1860 mm	5.1 kg
2635		Symphony 130 FelixWood Symphony single	18 x 139 x 1860 mm	5.1 kg



Montage accessoires				
Art.	Product foto	Benaming	Afmeting	Gewicht (kg)
2669		Symphony Clip (100 clips + schroef) 1 doos = 7,5 m ²	40 x 40 mm	1.1 kg
2441		Aluminium startprofiel (*enkel voor horizontale montage)	0,7 x 25 x 3000 mm	1.1 kg

1.2 – Brandklasse

FelixWood Symphony geveldelen hebben de brandklasse C of D.

Bekijk hier de rapporten:

- EN ISO 11925-2
- EN 13823
- EN 13501-1 brandklasse C: horizontaal 40, 60, 130 | vertikaal 60, 130
 brandklasse D: vertikaal 40

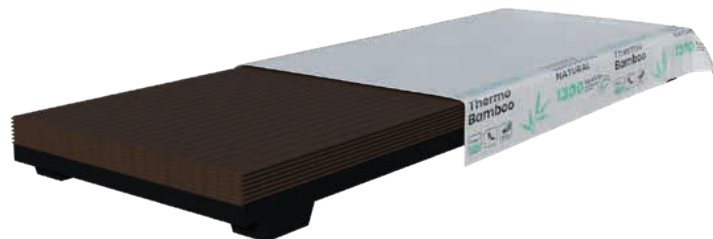
Let op:

**Raadpleeg bij gevelmontage
 altijd de EU wetgeving en het
 lokaal geldende bouwbesluit.**

2. | 8 ESSENTIËLE PUNTEN

2.1 – Opslag & hantering

- ✓ Symphony planken moeten horizontaal worden opgeslagen.
- ✓ Zorg dat het materiaal zo lang mogelijk ingepakt blijft en dat het opnieuw wordt afgedekt wanneer mogelijk.
- ✓ Plaats geen andere materialen of gereedschap op de Symphony planken.
- ✓ Hanteer het materiaal voorzichtig, voorkom stoten, voornamelijk bij de uiteindes.
- ✓ Het dragen van handschoenen is verstandig.



Figuur 1

2.2 – Gereedschap

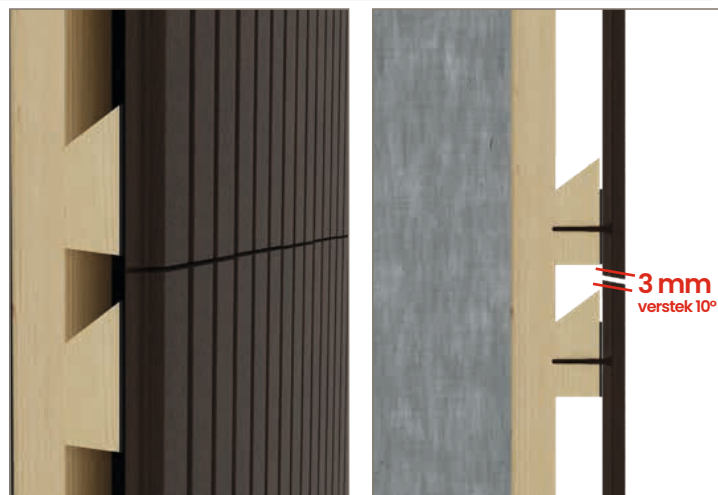
- ✓ Gebruik een scherpe afkort zaag
- ✓ Schroevendraaier
- ✓ Houtboor van 4mm met verzinking
bezoek cobrafasteners.nl



Figuur 2

2.3 – Regelwerk

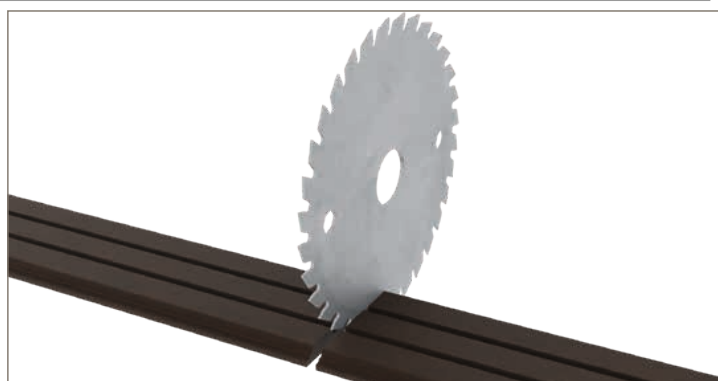
- ✓ De latten hebben minimaal een kopmaat van 27x40mm nodig
- ✓ Duurzaamheidsklasse van het hout moet 2 a 3 zijn
- ✓ Montage afstand van de latten = 50 cm (h.o.h).
- ✓ Kopverbindingen op 10° doppen voor een druiprand. Snijranden opnieuw oliën.
- ✓ Maximale uitstekende lengte 30 mm



Figuur 3

2.4 – Zagen

- ✓ Zagen van Symphony is mogelijk met een scherp zaagblad bestemd voor hardhout.
- ✓ Plaats ten alle tijden de mooie kant van de plank naar boven, zoals in figuur 4.
- ✓ Wanneer de plank van beide kanten perfect afgezaagd moet worden kan dit bereikt worden door de plank aan beide kanten gedeeltelijk in te zagen.



Figuur 4

2. | 8 ESSENTIËLE PUNTEN

2.5 - Ventilatie ruimte & Dilatatie

- ✓ Bamboe is een hygroscopisch materiaal. Dit betekent dat het vocht uit de lucht kan opnemen en vocht aan de lucht kan afstaan, afhankelijk van de luchtvochtigheid en de hoeveelheid vocht in de plank. Door de absorptie en adsorptie van vocht gaat het materiaal 'werken': krimpen & zwellen.
- ✓ Daarom is het van belang om de volgende adviezen op te volgen:
 - Afstand tot maaiveld: 150mm.
 - Ventilatie afstand rond vensters etc: 15mm.
 - Ventilatie afstand tussen de muur en de Symphony planken: 27 mm (dikte van het regelwerk).
 - Afstand bij kopse verbindingen: 3mm, zie figuur 3



Figuur 5

2.6 - Montage

- ✓ De planken worden gemonteerd met de Symphony clip, zie pagina 3. Deze clip zorgt voor gemakkelijke montage en een elegante afwerking.
- ✓ In sommige situaties is het nodig om ook traditioneel te schroeven. In deze gevallen is voorbereiden essentieel. Gebruik RVS schroeven met een afmeting van 4x40mm. Gebruik van schroeven met kleur wordt afgeraden aangezien het bamboe vergrijsd.
- ✓ Verticale montage:
 - ✓ Voorzie de onderkant van iedere plank van minimaal 1 schroef, zie figuur 6.
 - ✓ Plaats de clip op de tong van de Symphony plank (het lipje van 7mm, zie pagina 4).
- ✓ Horizontale montage:
 - ✓ Begin met het startprofiel (art.2441) en schuif de eerste plank erin (groef naar beneden)
 - ✓ Voorzie de bovenste plank van een schroef, zie figuur 7.
- ✓ Vervangen van planken:
 - ✓ In hoofdstuk 3.11 wordt weergegeven hoe gemonteerde planken vervangen kunnen worden. Nieuwe planken kunnen niet met de clip worden gemonteerd en zullen dus geschroefd moeten worden, zoals weergegeven in figuur 8.



Figuur 6



Figuur 7



Figuur 8

■ 2. | 8 ESSENTIËLE PUNTEN

2.7 - Zetwerk

- ✓ Het wordt aangeraden om aluminium zetwerk te plaatsen bij hoeken, kozijnen, etc, om het materiaal te beschermen tegen stoten op buitenhoeken en regen/vocht, zoals in afgebeeld in figuur 7 & 9.
- ✓ Het aluminium zetwerk is niet standaard verkrijgbaar, echter staan de afmetingen nauwkeurig beschreven in dit document. Deze beschrijvingen kunnen gebruikt worden door specialisten in het produceren van zetwerk.



Figuur 9

2.8 - Verwerking & Onderhoud

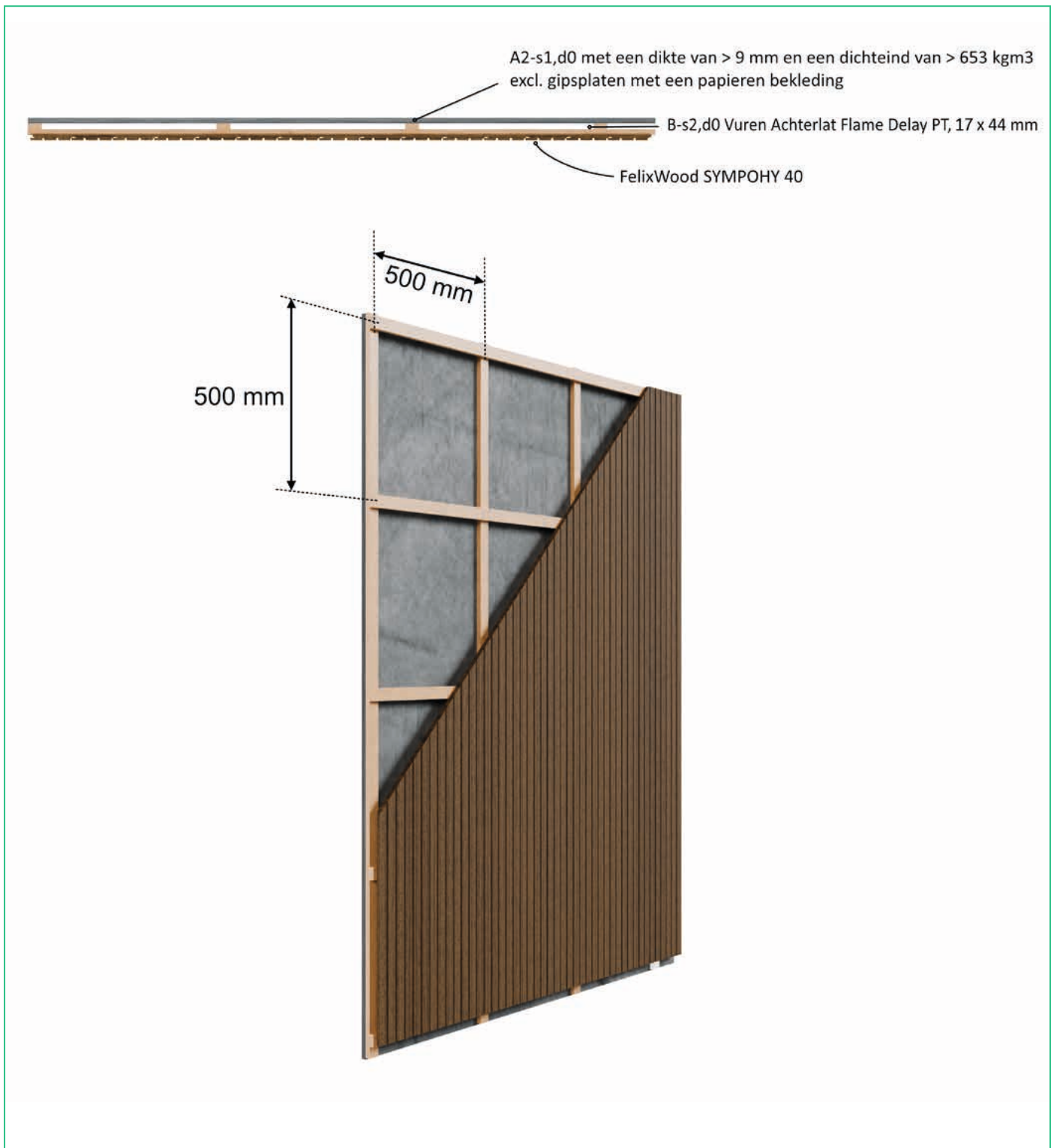
- ✓ De Symphony geveldelen zullen na langdurige blootstelling aan zonlicht langzaam vergrijzen en het oppervlak van de plank zal ruwer worden.

Dit zijn natuurlijke proces en onderhoud is niet nodig. Het enige onderhoud dat gedaan kan worden is het jaarlijks aanbrengen van een olie op water basis. Dit zal enkel de natuurlijke vergrijzing van het product tegengaan.

Gebruik van dekkende verf wordt sterk afgeraden.

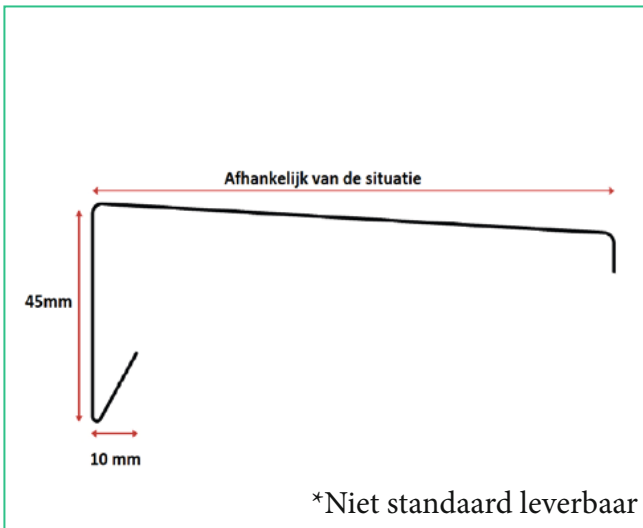
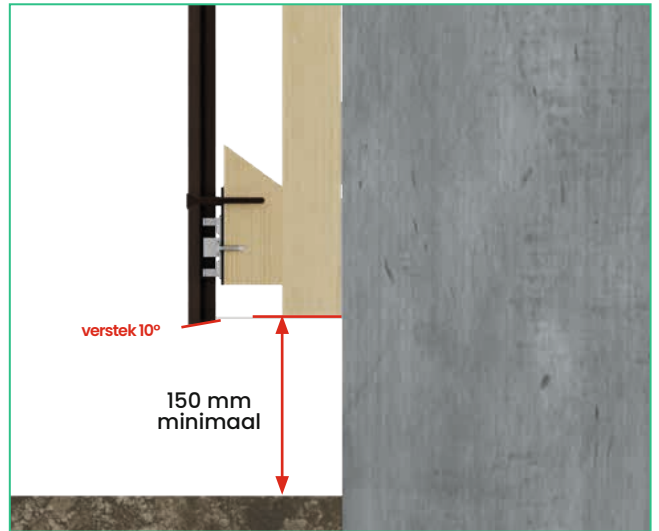
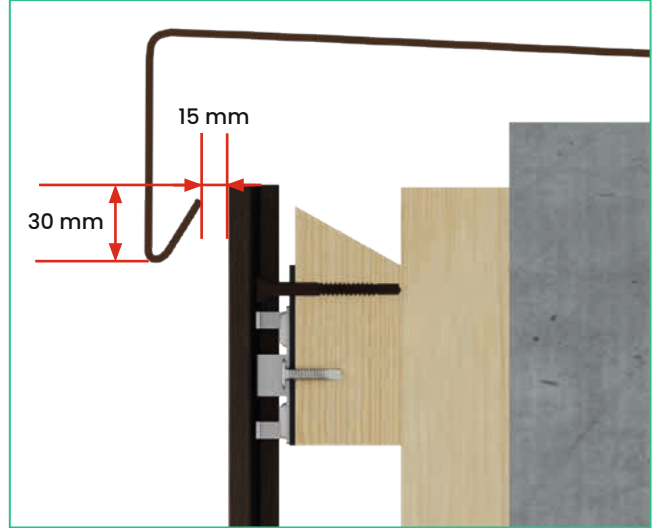
3. | VERTICALE MONTAGE

3.1 - Algemeen overzicht



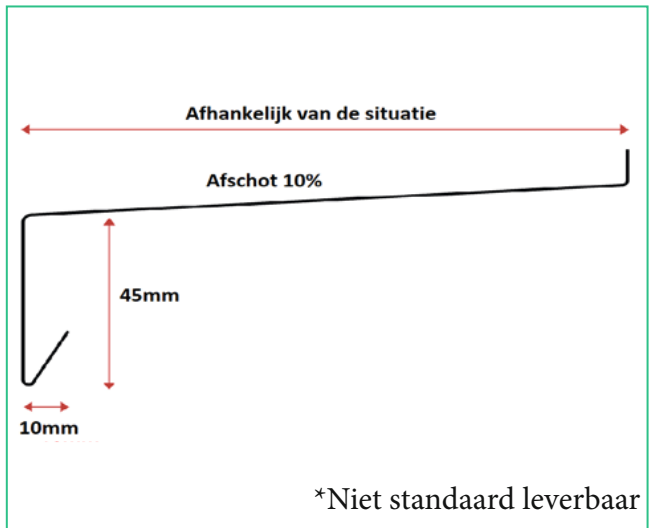
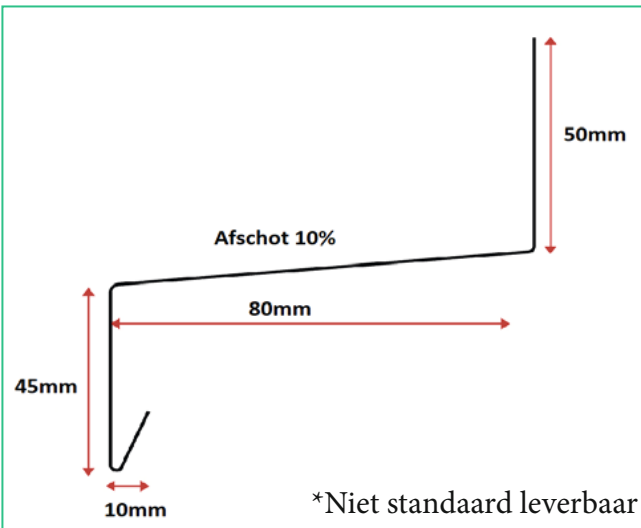
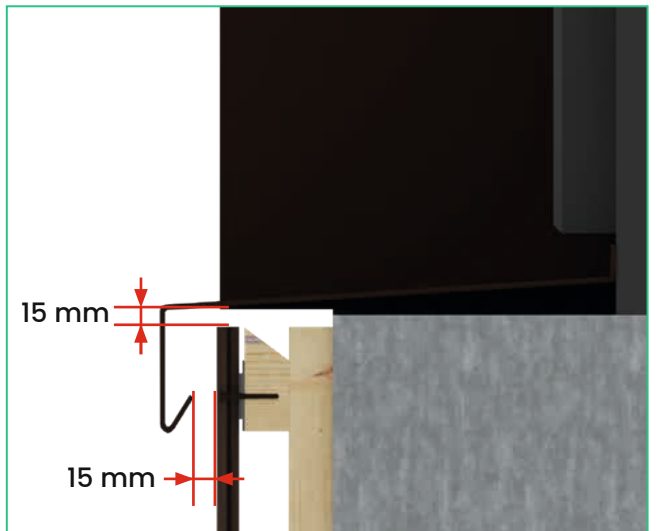
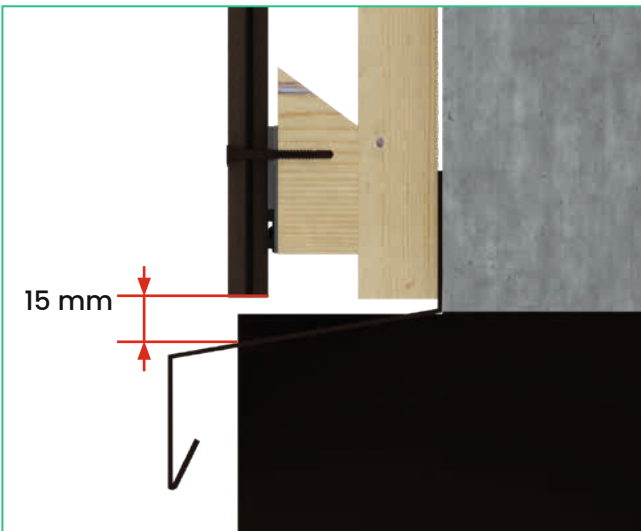
3. | VERTICALE MONTAGE

3.2 - Montage & Afwerking



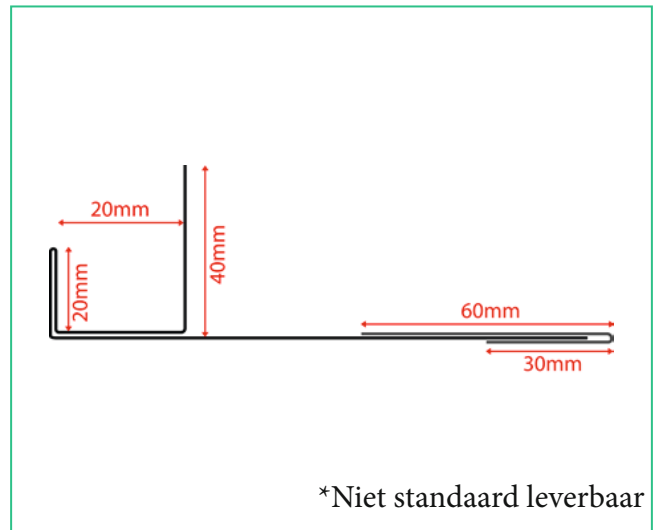
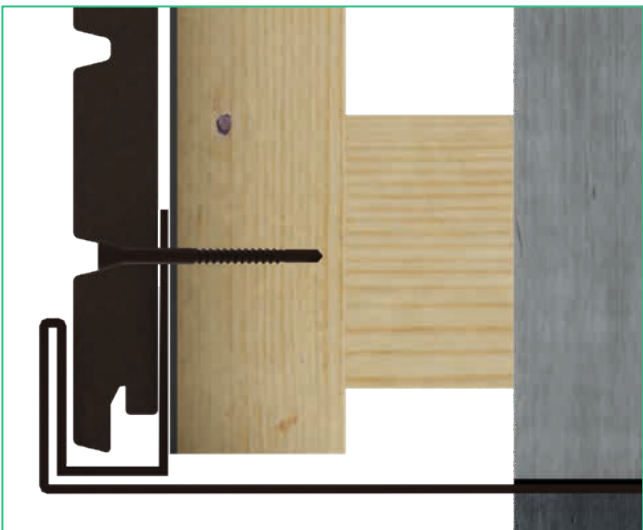
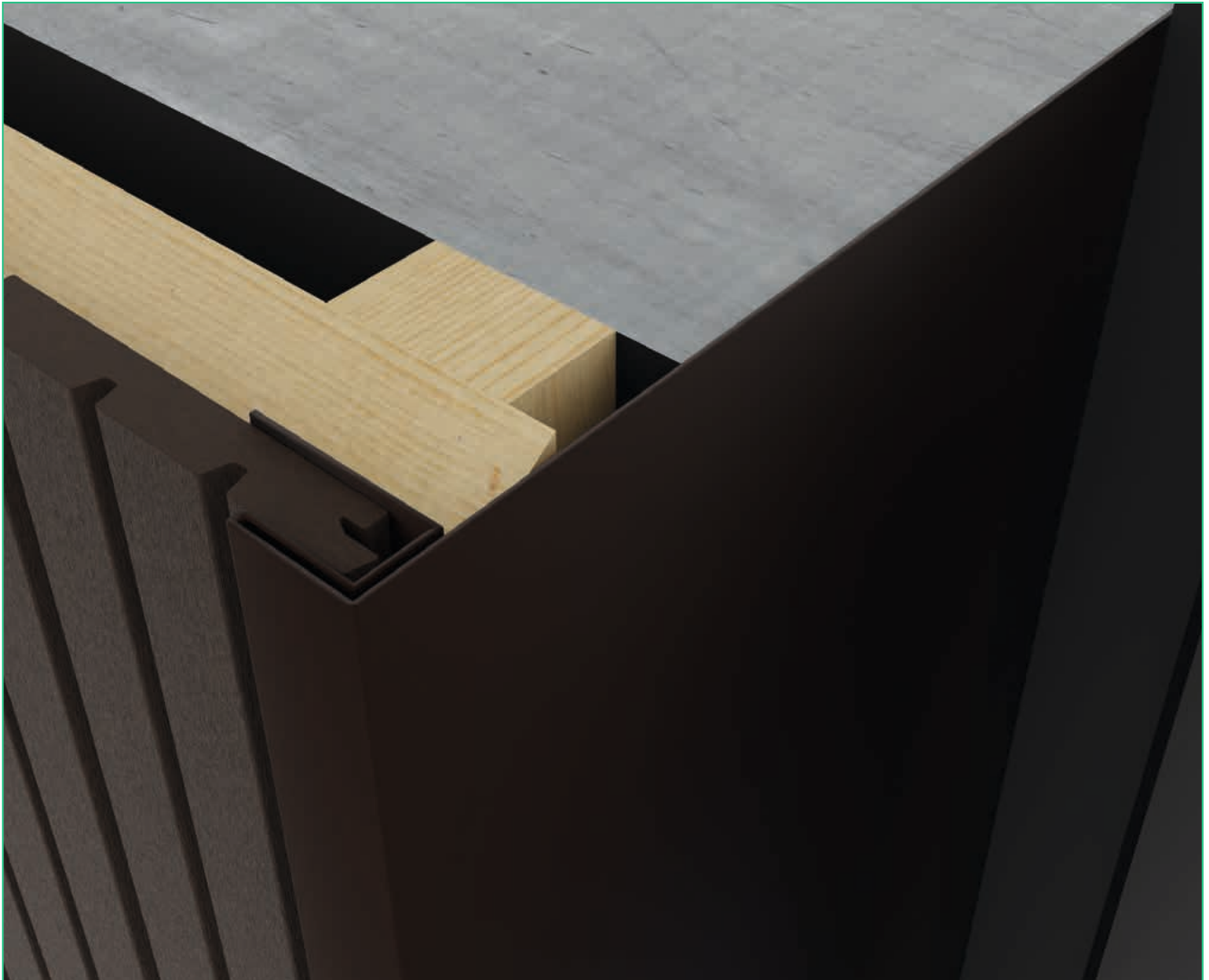
3. | VERTICALE MONTAGE

3.3 - Kozijn detaillering



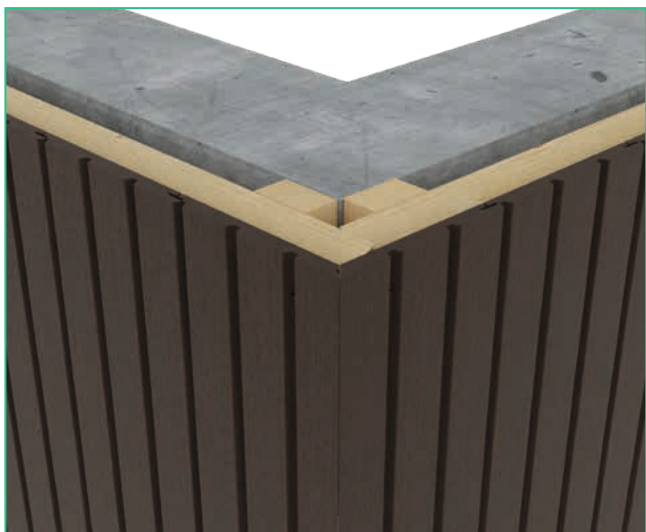
3. | VERTICALE MONTAGE

3.4 - Rand afwerking met F-profiel

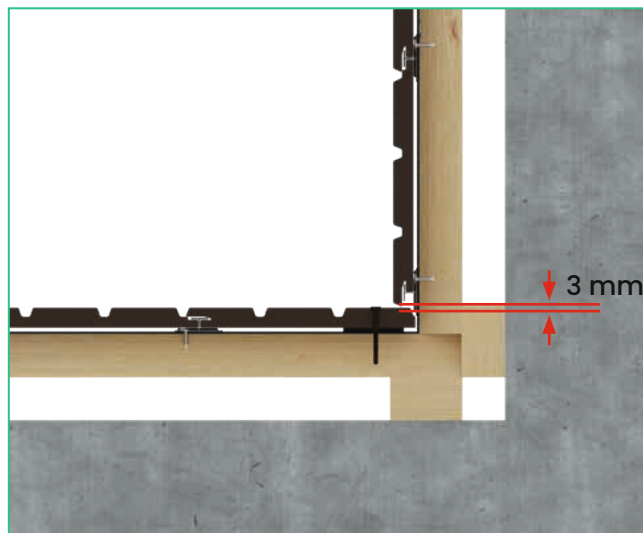
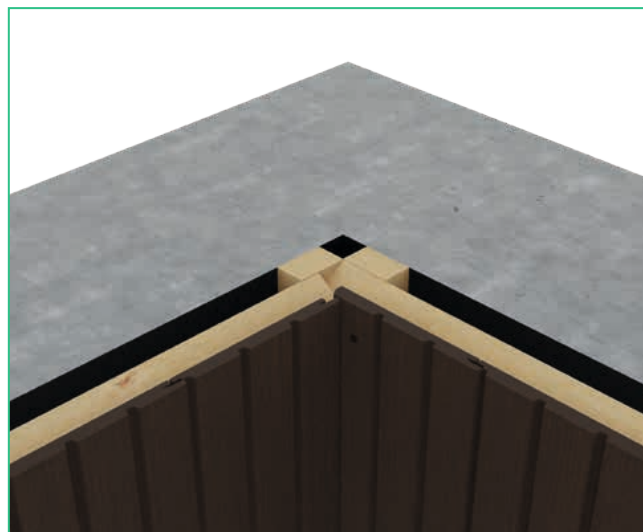


■ 3. | VERTICALE MONTAGE

3.5 - Buitenhoek zonder F-profiel



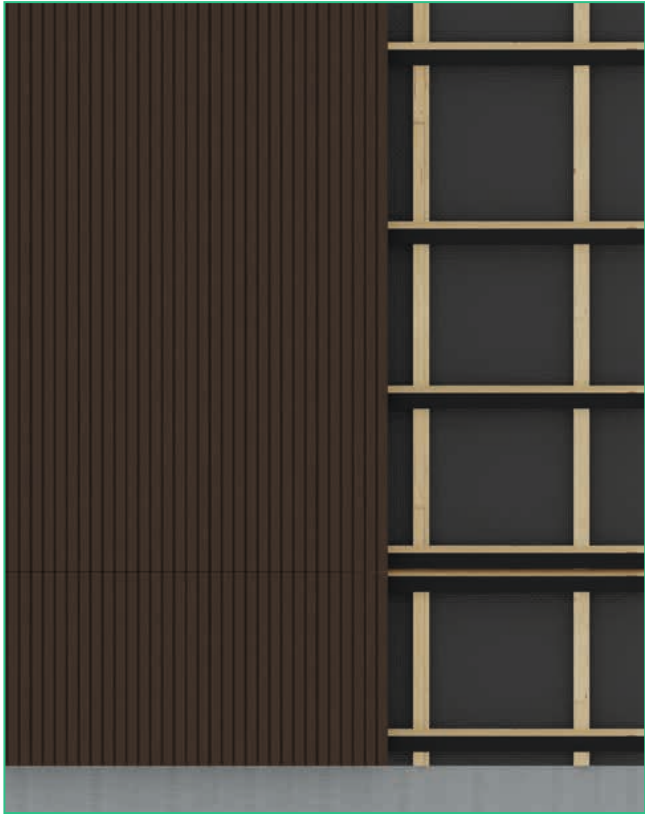
3.6 - Binnenhoek zonder F-profiel



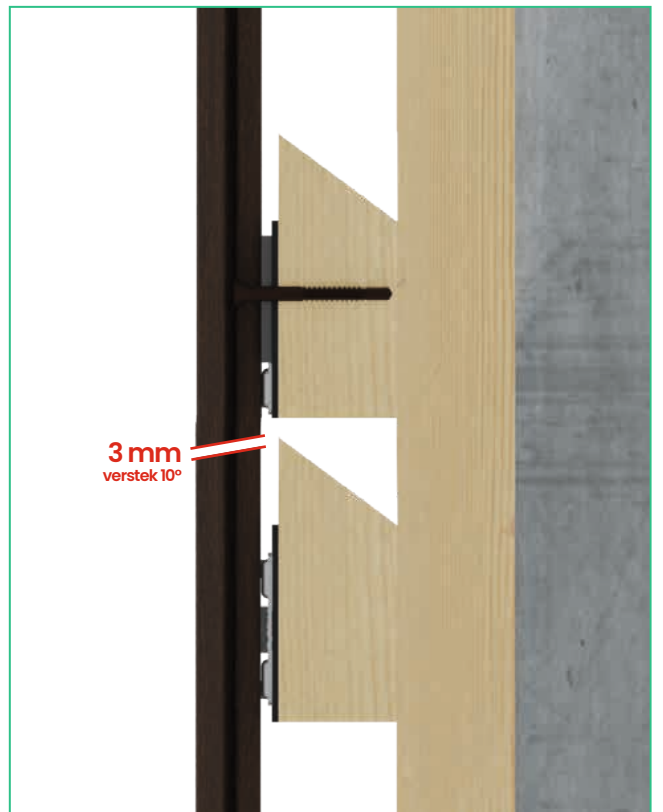
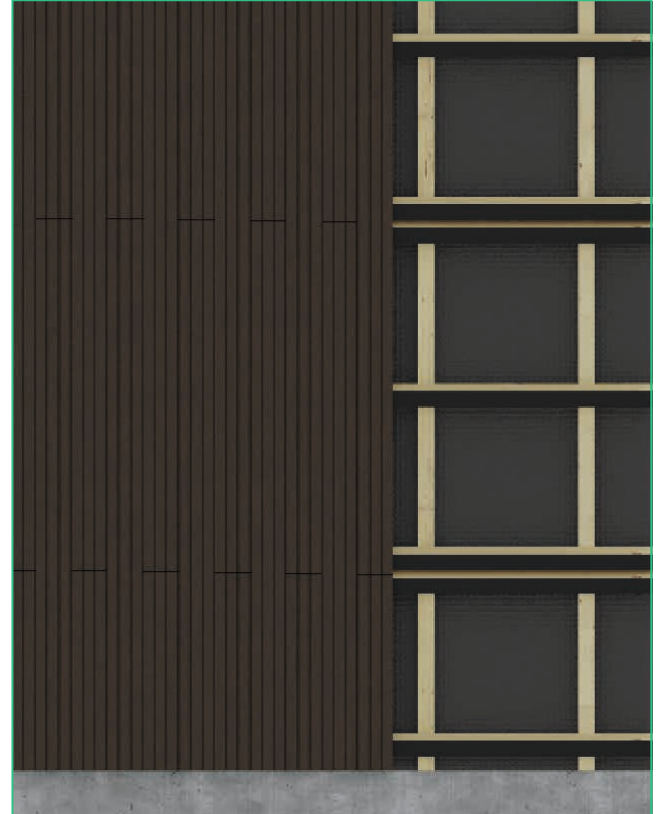
*Zorg ten alle tijden voor minimaal 3 mm afstand tussen de Symphony planken, beide bij uitwendige en inwendige hoeken.

■ 3. | VERTICALE MONTAGE

3.7.1 - Vastverband

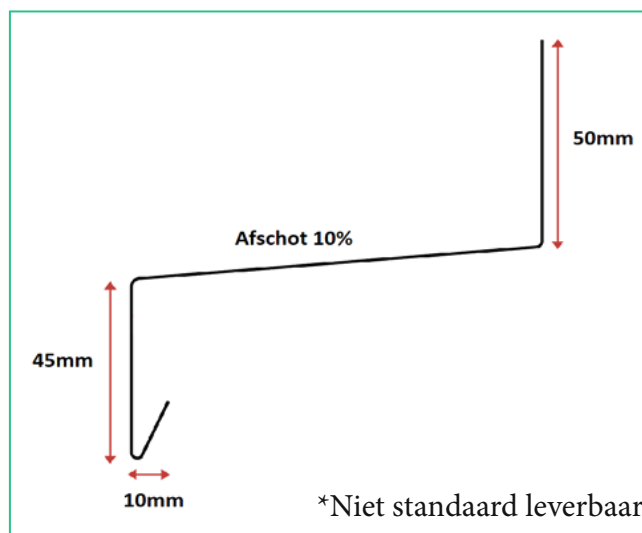
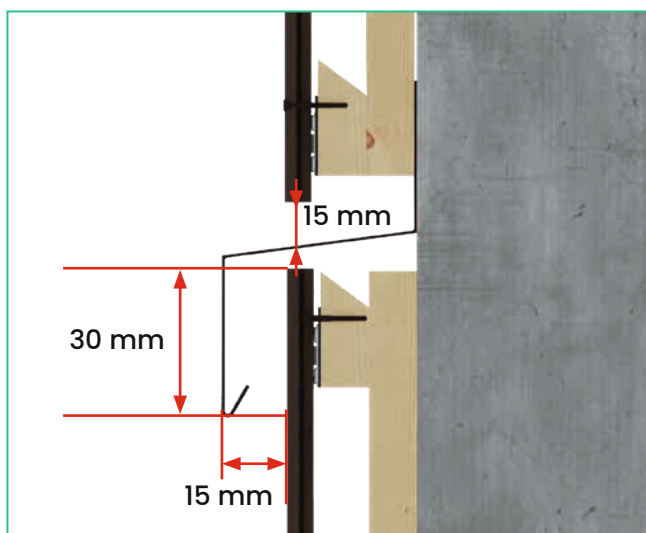
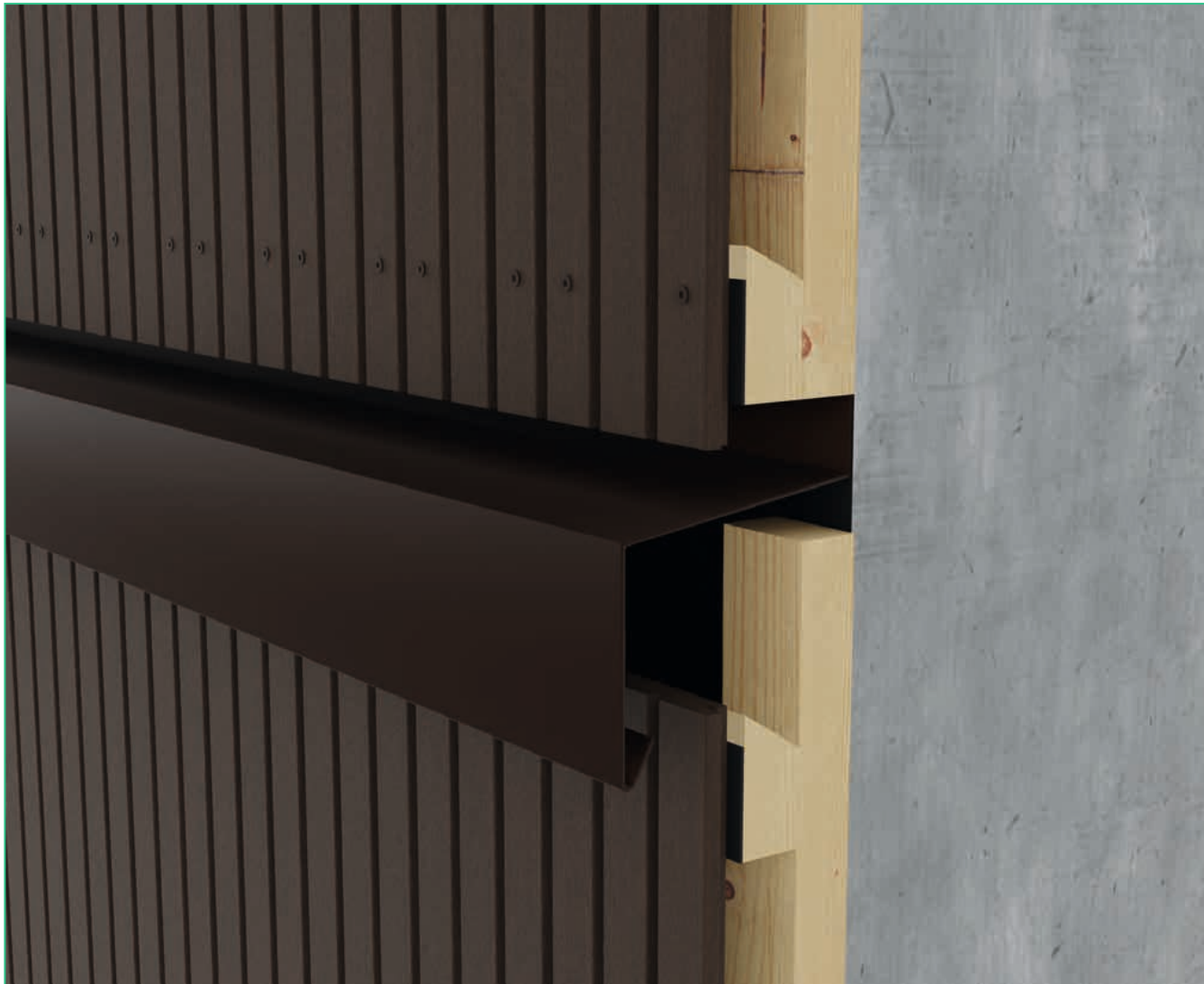


3.7.2 - Wildverband



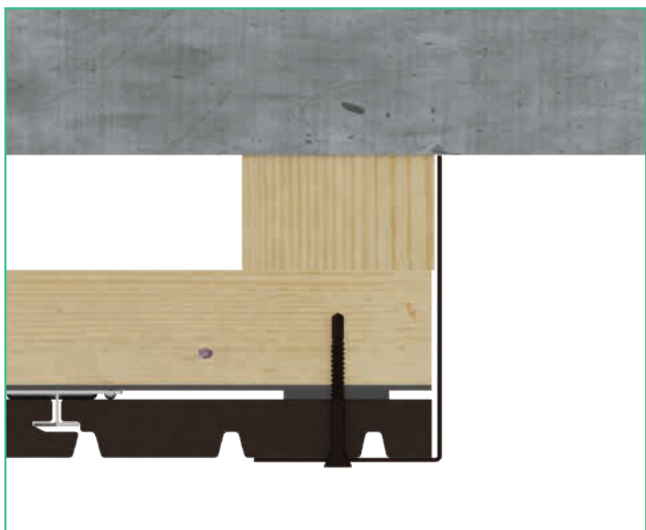
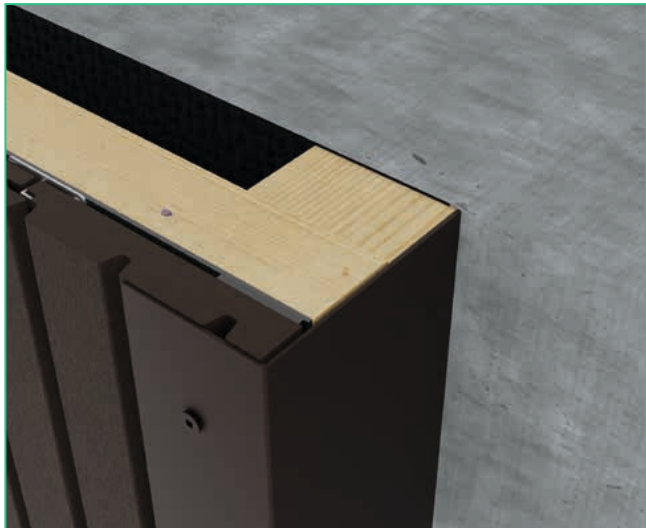
3. | VERTICALE MONTAGE

3.8 - Horizontaal zetwerk

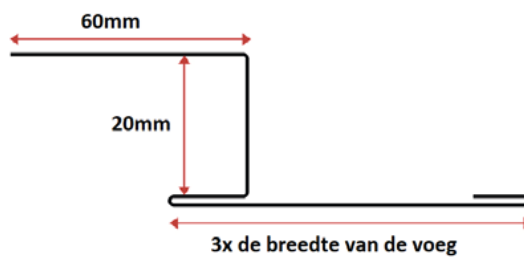
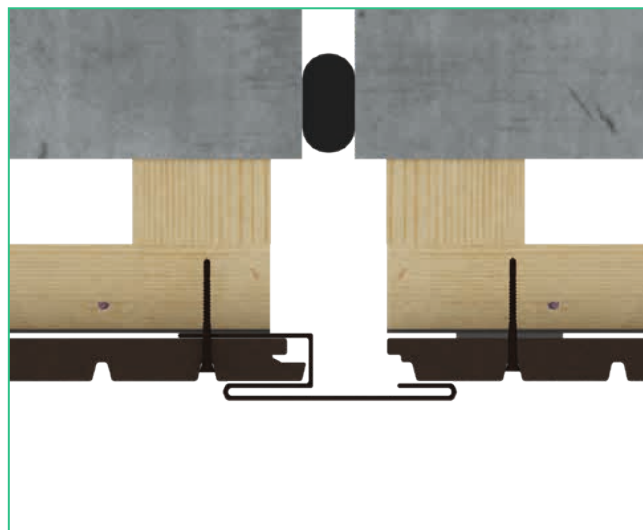


3. | VERTICALE MONTAGE

3.9 - Eind afwerking



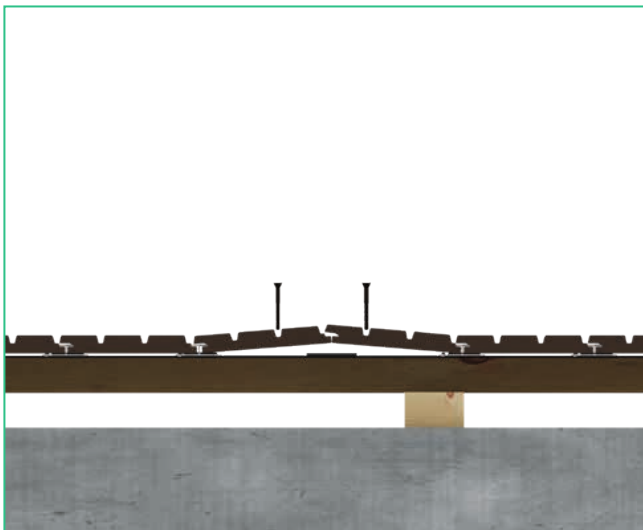
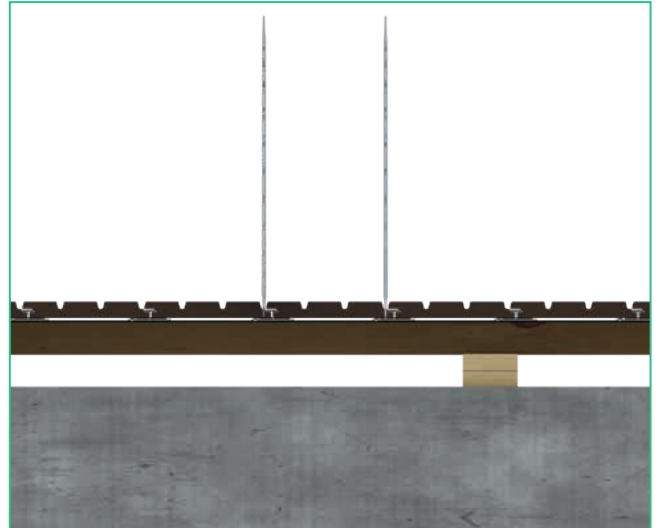
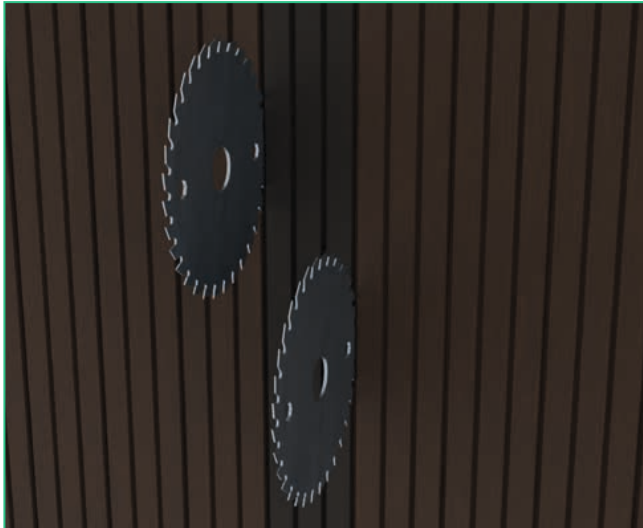
3.10 - Verticale uitzettingsvoeg



*Niet standaard leverbaar

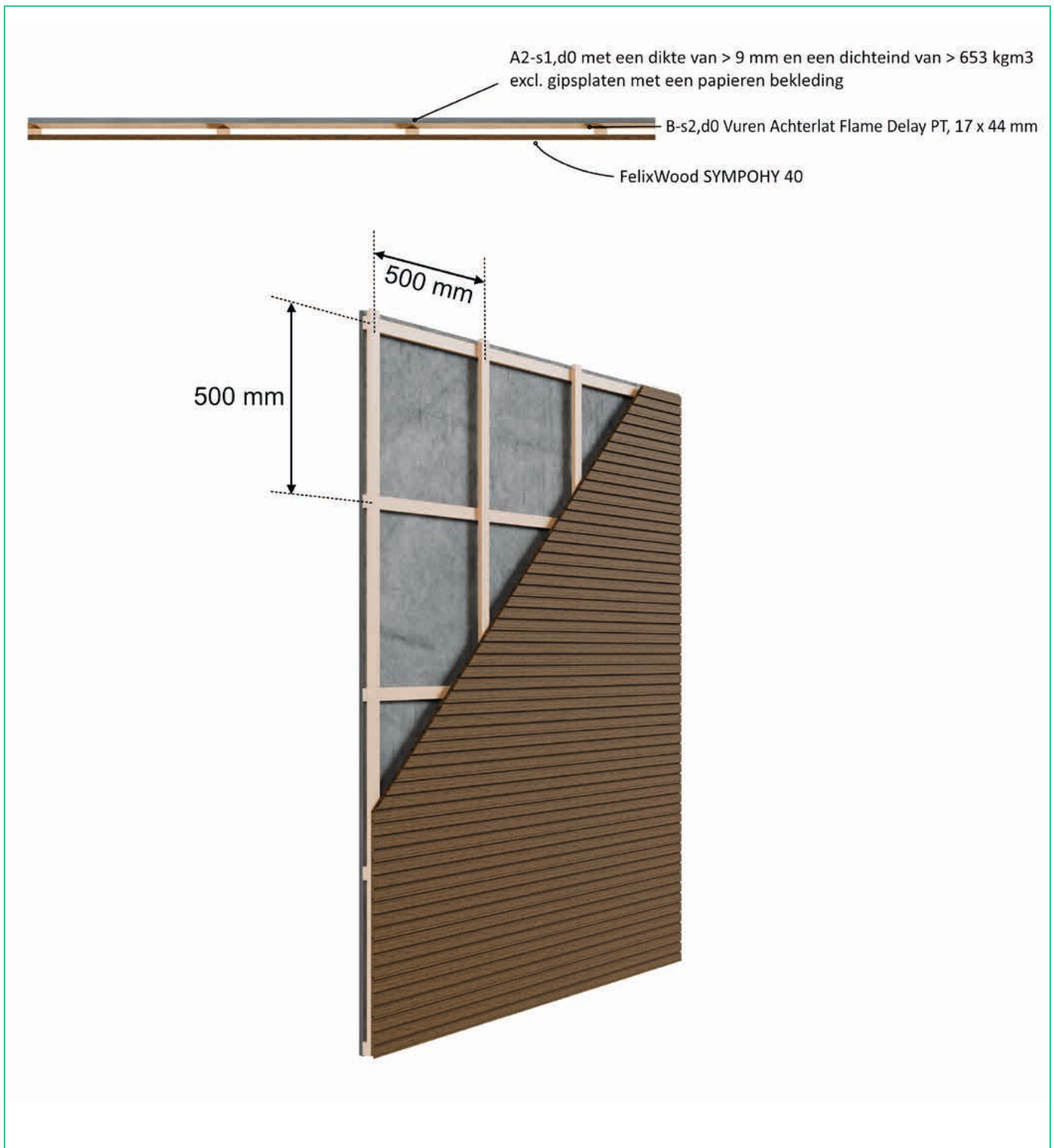
■ 3. | VERTICALE MONTAGE

3.11 - Vervangen van gemonteerde geveldelen



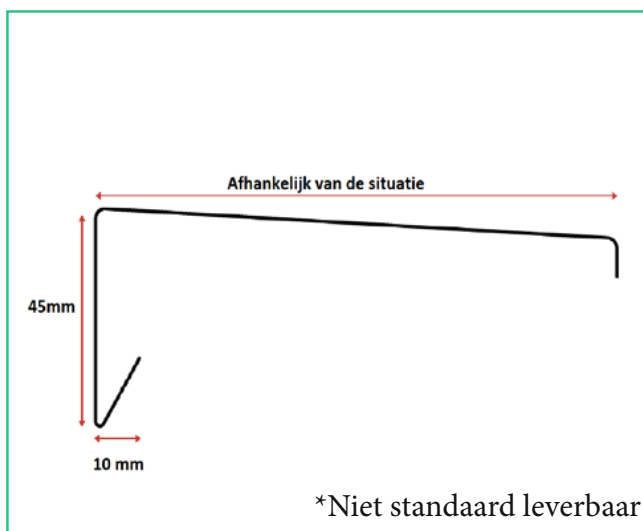
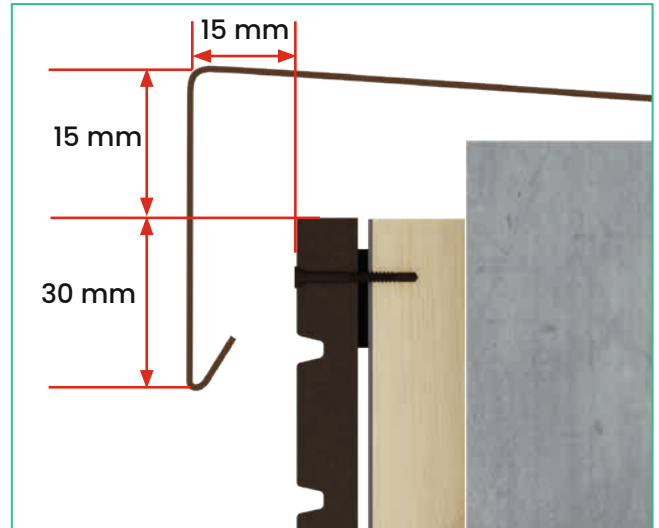
■ 4. | HORIZONTALE MONTAGE

4.1 -Algemeen overzicht



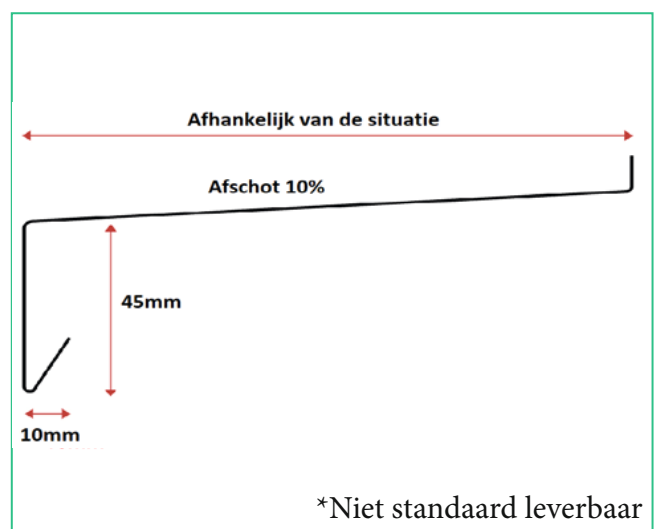
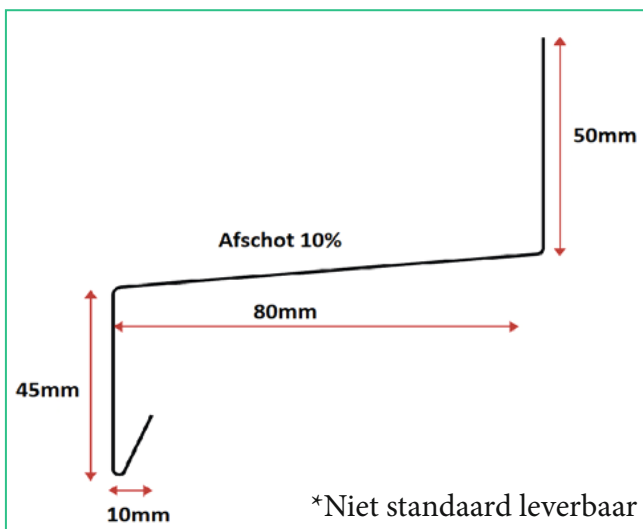
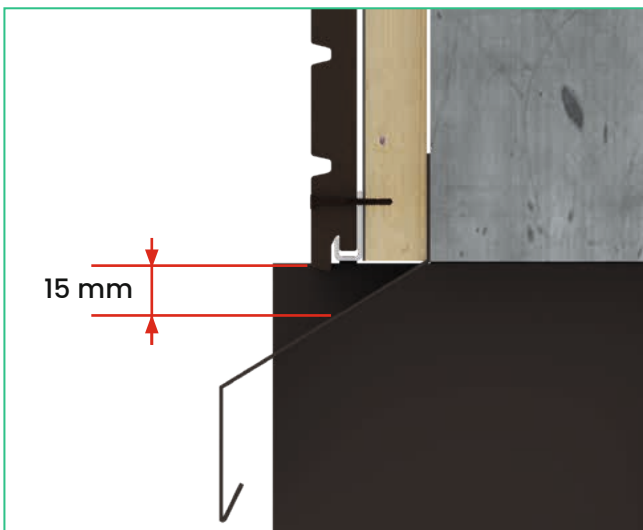
4. | HORIZONTALE MONTAGE

4.2 - Montage & afwerking



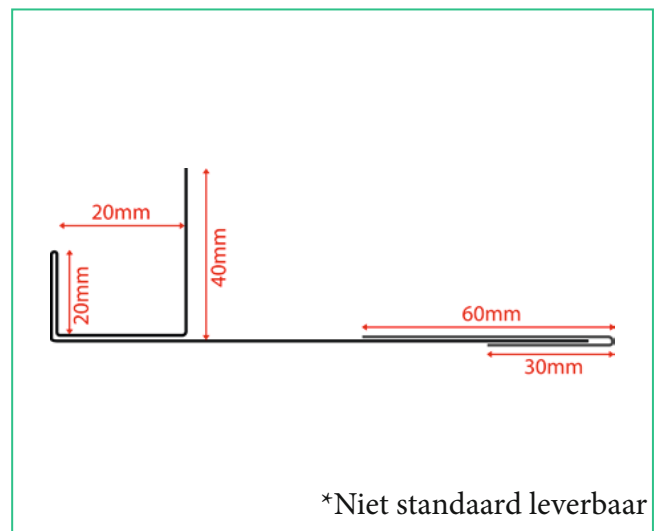
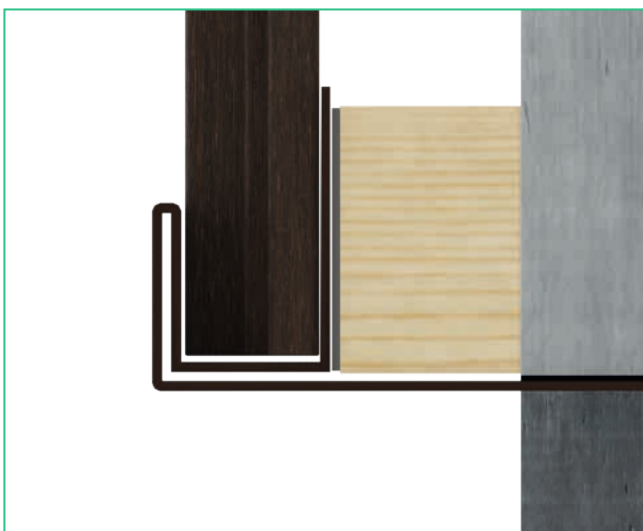
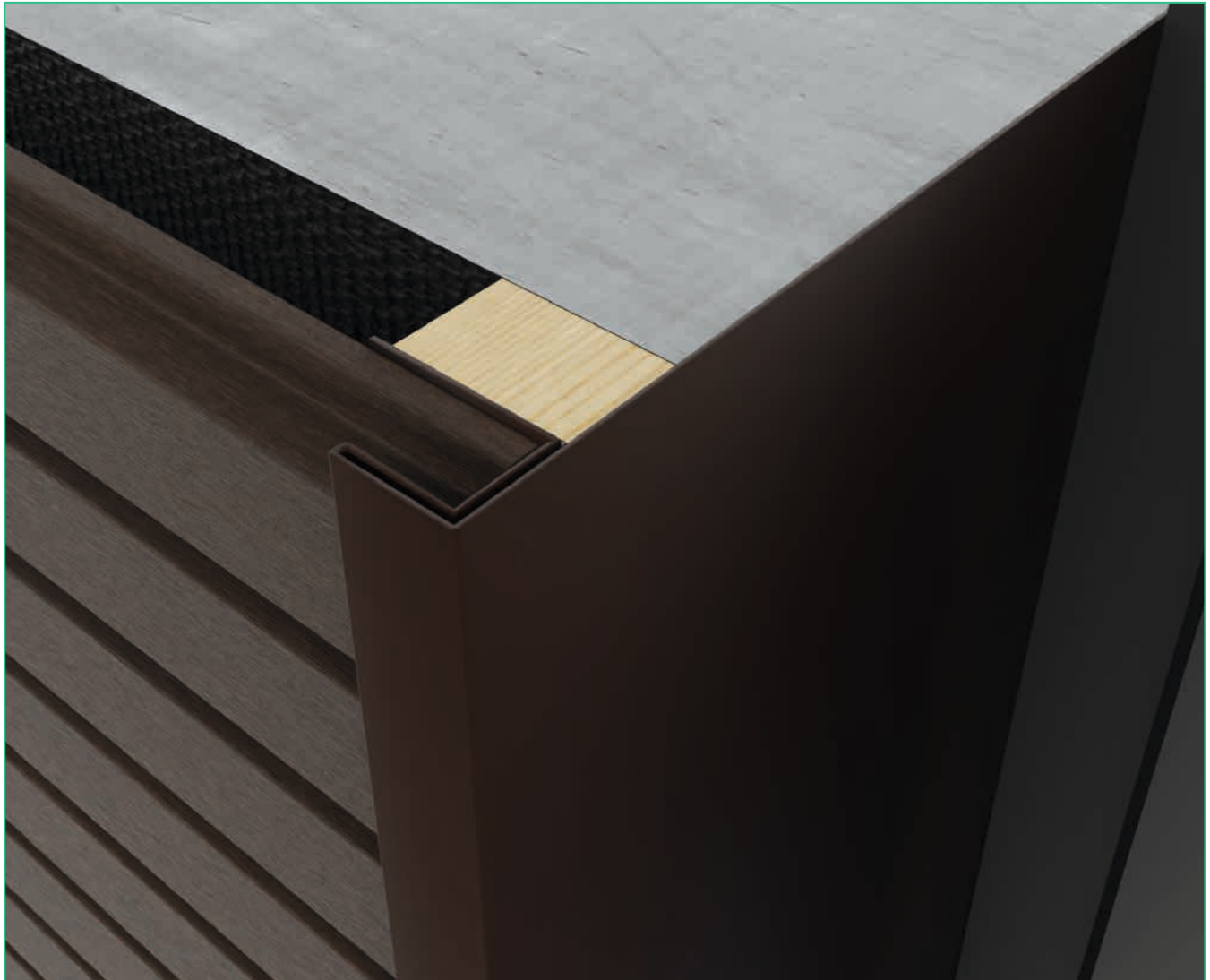
4. | HORIZONTALE MONTAGE

4.3 - Kozijn detaillering



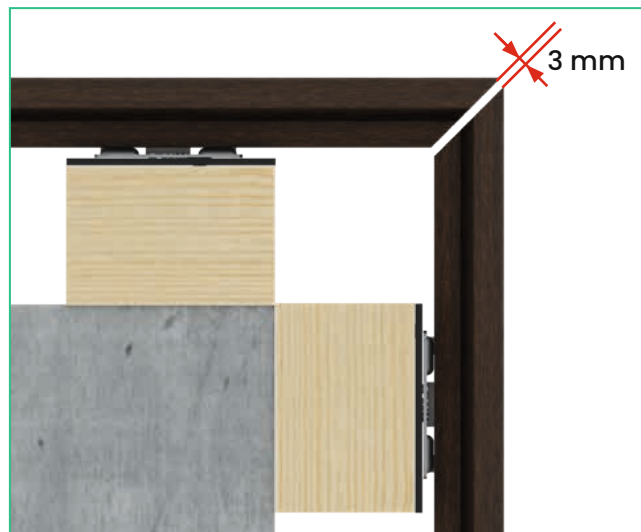
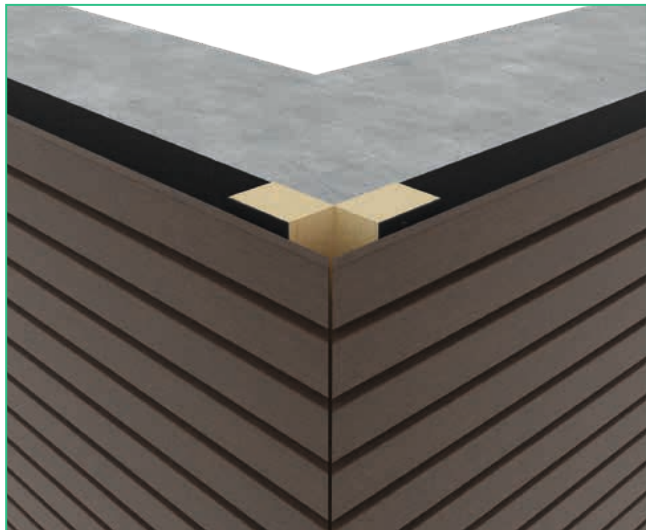
■ 4. | HORIZONTALE MONTAGE

4.4 - Rand afwerking met F-profiel

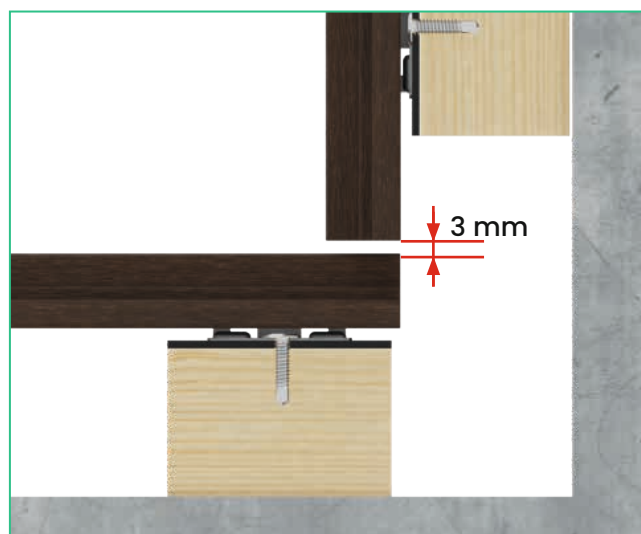
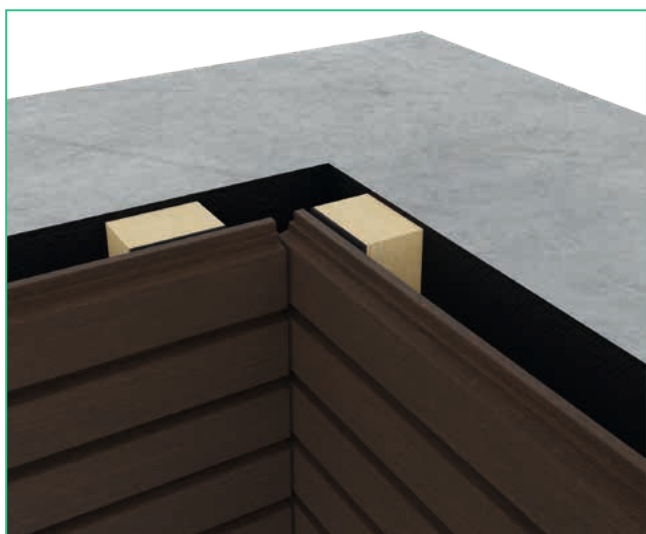


4. | HORIZONTALE MONTAGE

4.5 - Buitenhoek zonder zetwerk

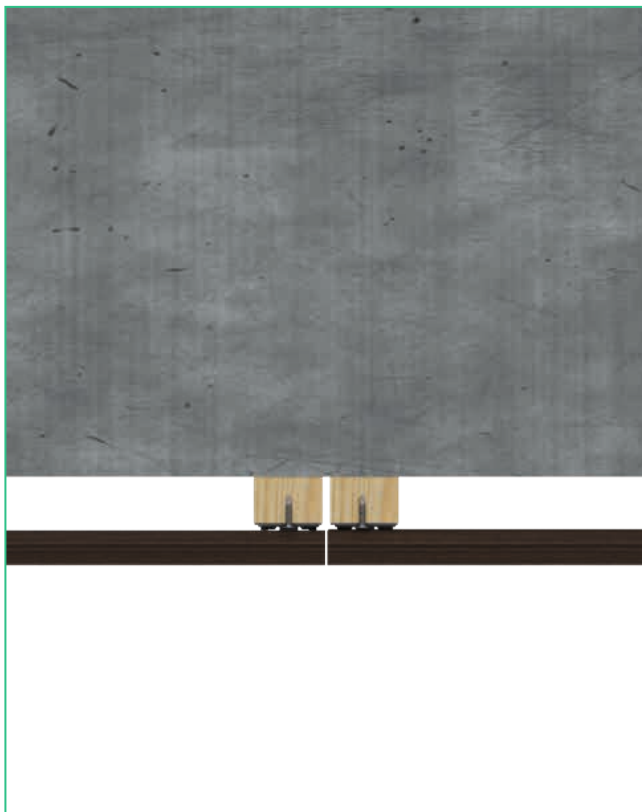


4.6 - Binnenhoek zonder zetwerk

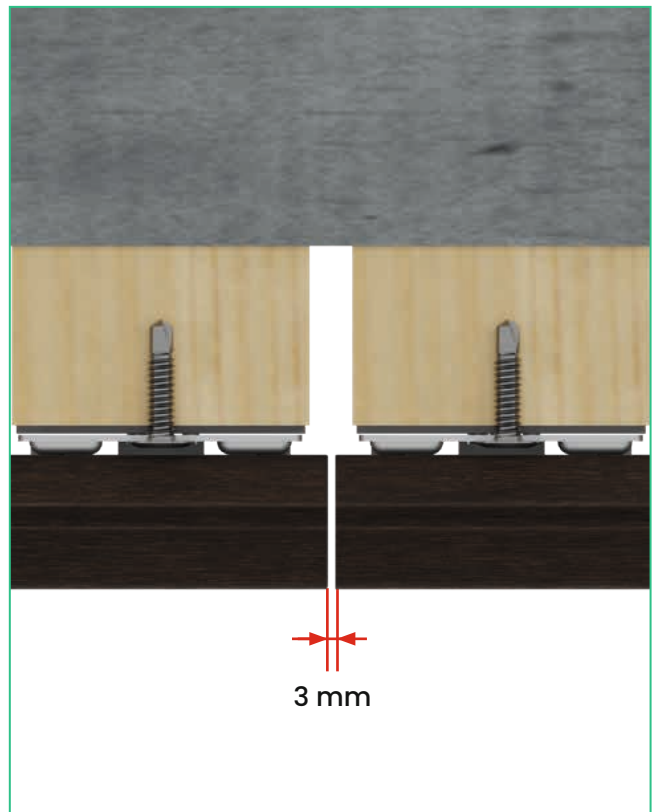


■ 4. | HORIZONTALE MONTAGE

4.7.1 - Wildverband

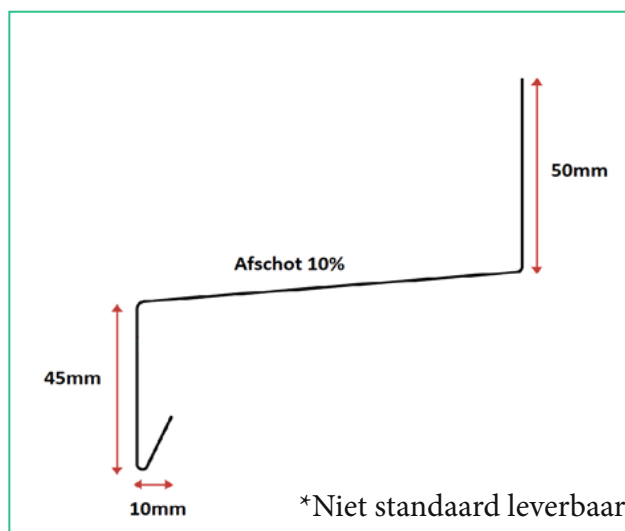
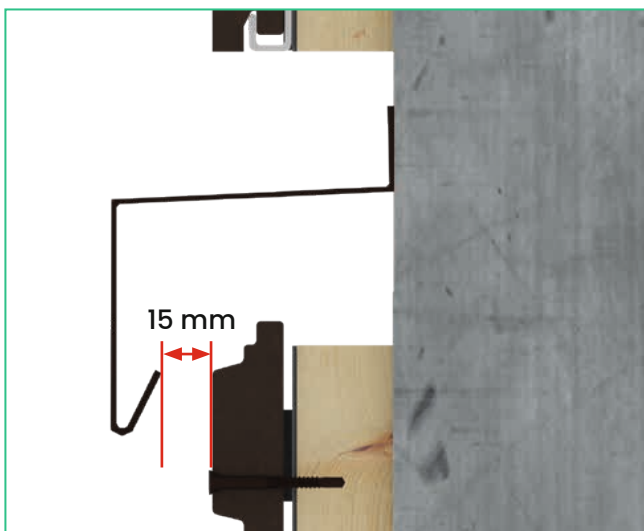


4.7.2 - Vastverband



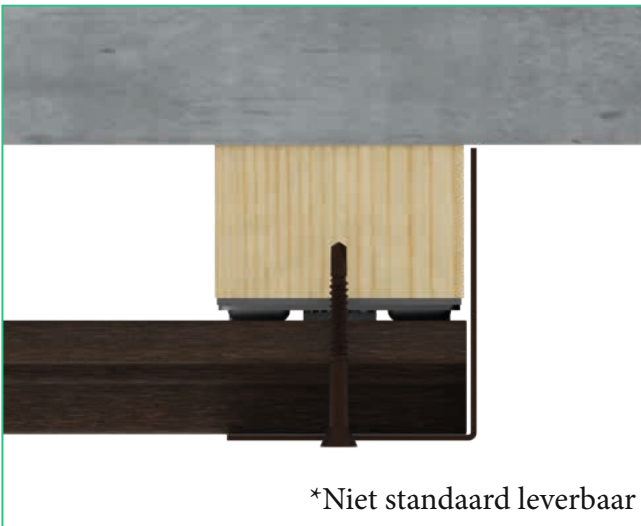
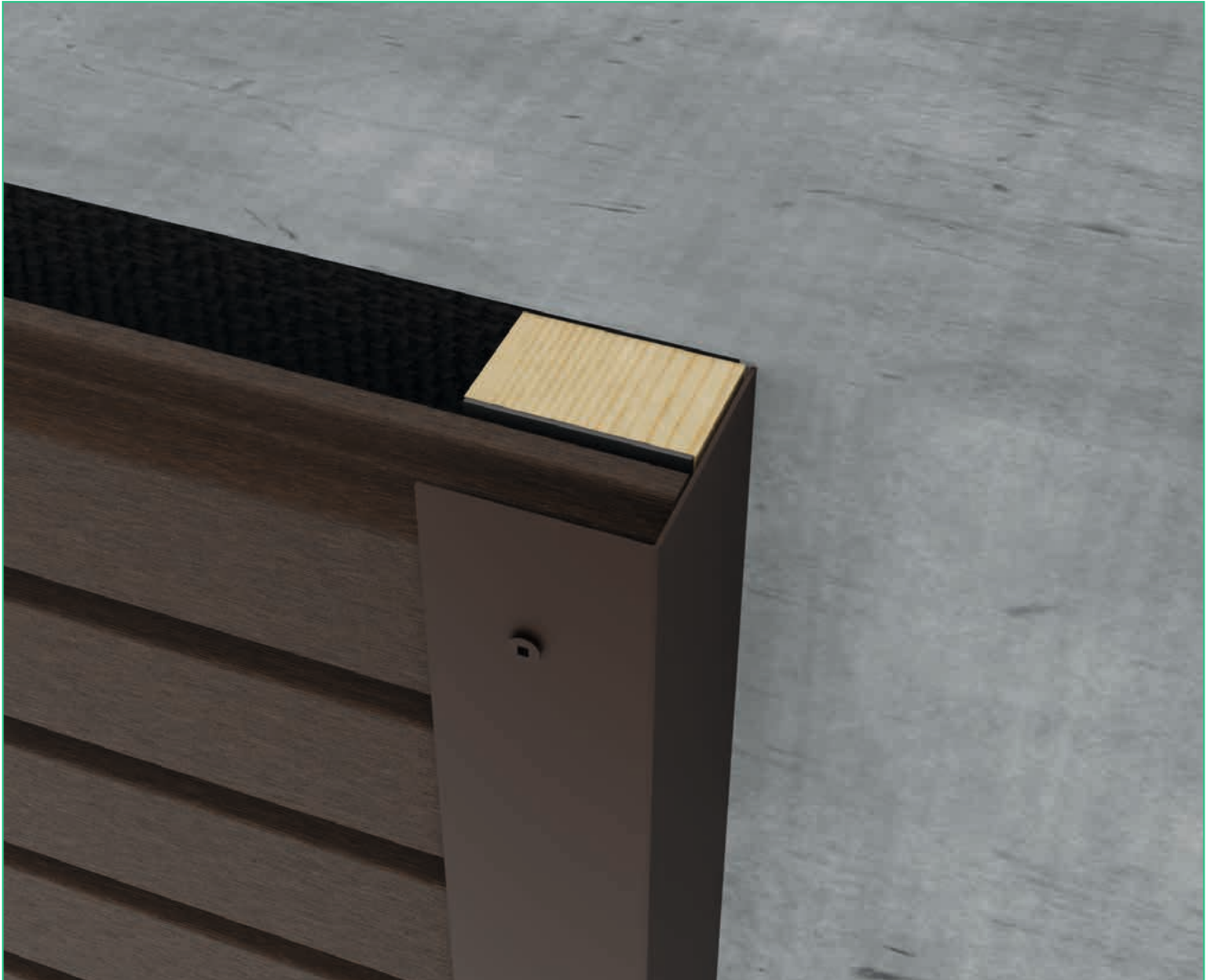
■ 4. | HORIZONTALE MONTAGE

4.8 - Horizontaal zetwerk



■ 4. | HORIZONTALE MONTAGE

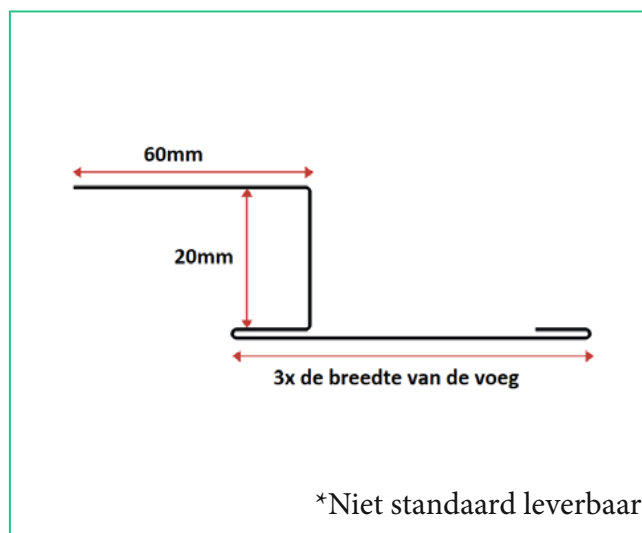
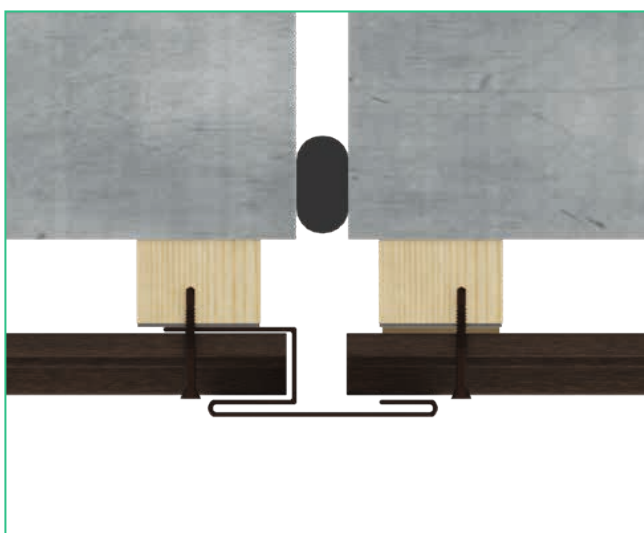
4.9 - Eind afwerking



*Niet standaard leverbaar

4. | HORIZONTALE MONTAGE

4.10 - Verticale uitzettingsvoeg





FelixWood®

ONLINE

felixwood.com